

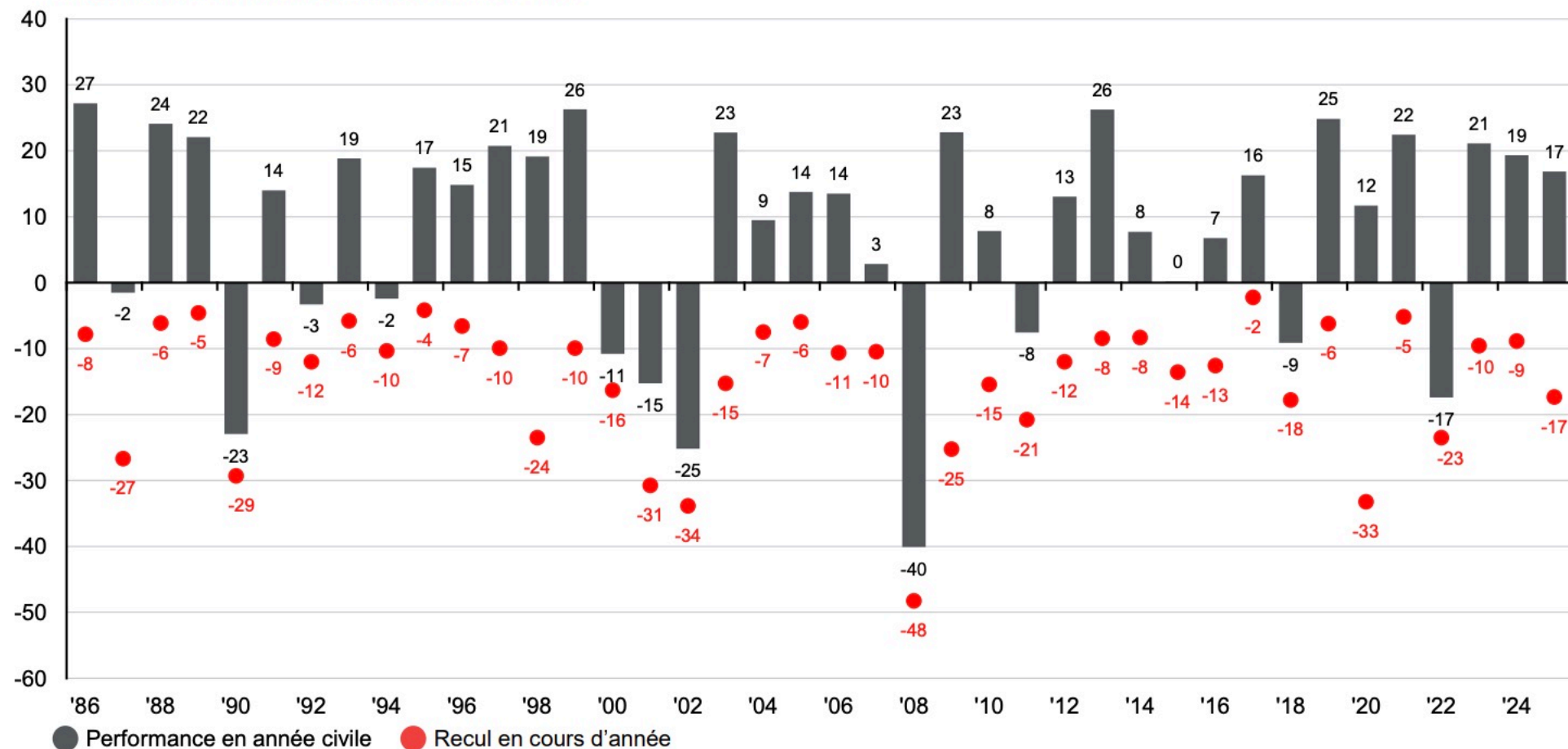


Performances annuelles et reculs en cours d'année

GTM EMEA 89

Reculs de l'indice MSCI World en cours d'année par rapport aux performances sur l'année civile

% ; malgré des reculs moyens en cours d'année de 14.6 % (médiane 10.5 %), les performances annuelles sont positives pour 29 années sur 40



Source : LSEG Datastream, MSCI, J.P. Morgan Asset Management. Les performances correspondent aux performances des cours en devise locale. Le recul en cours d'année correspond à la chute la plus importante du marché de son pic à son point bas au cours de l'année civile. Les performances passées ne sont pas des indicateurs fiables des performances actuelles ou futures. *Guide des marchés - EMEA*. Données au 31 décembre 2025.



Compromis risque/rendement des classes d'actifs

Risque historique par rapport à la performance de certaines classes d'actifs
%, performance annualisée 2004-2025 en EUR



Source : Bloomberg, LSEG Datastream, MSCI, J.P. Morgan Asset Management. La volatilité désigne l'écart-type des performances annuelles depuis 2004. Liquidités : J.P. Morgan Cash EUR (3M) ; Obligations d'État Euro : Bloomberg Euro Aggregate Treasury ; Obligations mondiales de qualité Investment Grade : Bloomberg Global Aggregate Corporate ; Dette émergente : J.P. Morgan EMBI Global Diversified ; Obligations à haut rendement mondiales : ICE BofA Global High Yield ; Actions mondiales : Indice MSCI All-Country World (inclut les marchés développés et émergents). Les performances passées ne sont pas des indicateurs fiables des performances actuelles ou futures. *Guide des marchés - EMEA*. Données au 31 décembre 2025.

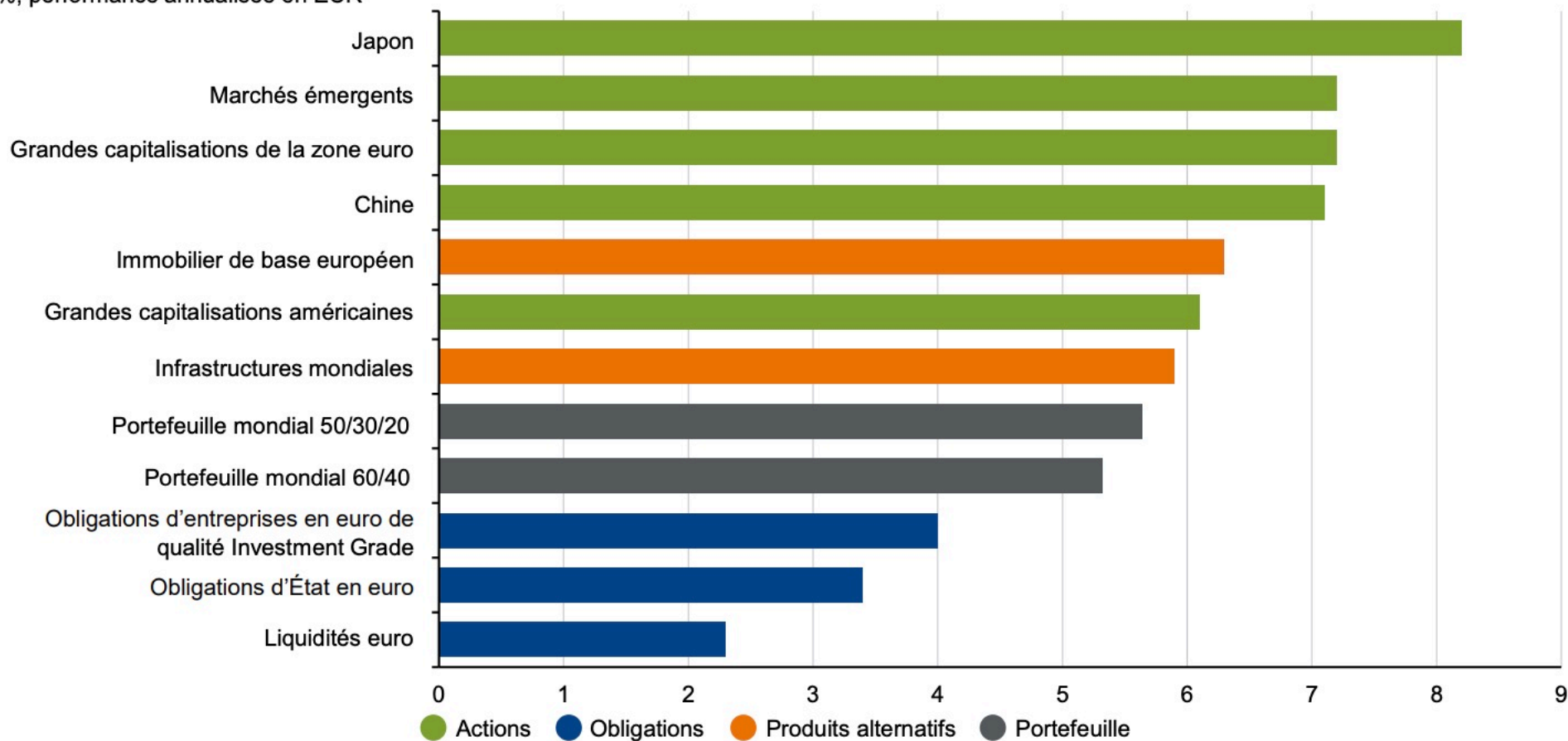


Prévisions de performance des actifs

GTM EMEA 78

Performances anticipées sur la base des Hypothèses 2026 d'évolution à long terme des marchés de capitaux (LTCMA), portant sur les 10-15 prochaines années

%, performance annualisée en EUR



Autres actifs

Source : J.P. Morgan Asset Management Hypothèses à long terme des marchés de capitaux (LTCMA), J.P. Morgan Asset Management. Les performances sont nominales et en euros. Le portefeuille mondial 60/40 est composé de 60 % de l'indice MSCI ACWI et de 40 % d'obligations gouvernementales mondiales. Le portefeuille mondial 50/30/20 est composé de 50 % de l'indice MSCI ACWI, de 30 % d'obligations gouvernementales mondiales et de 20 % d'alternatifs diversifiés. Les projections présentées dans le graphique ci-dessus sont fondées sur les hypothèses de J.P. Morgan Asset Management concernant les performances des principales classes d'actifs sur les marchés de capitaux à long terme (10-15 ans). Les projections qui en découlent tiennent uniquement compte de la performance de référence associée au portefeuille et n'incluent pas l'alpha des stratégies des produits sous-jacents de chacune des classes d'actifs. Ces hypothèses sont exclusivement présentées à titre d'illustration. Les performances passées et les prévisions ne sont pas des indicateurs fiables des résultats actuels et futurs. *Guide des marchés - EMEA*. Données au 31 décembre 2025.

J.P.Morgan
ASSET MANAGEMENT